

Böcker

AHK 36 7E1

TOP Features:

- Variable Stützenstellungen für optimale Reichweite
- Automatische Nivellierung des Gerätes
- Dreh- u. Aufrichtbegrenzung des Mastes (für Arbeitsbereiche festzulegen)
- Feierabendfunktion
- Kamera beim Kranbetrieb für die Positionsübersicht
- Fahrantrieb auf der Hinterachse (Bedienung frei wählbar)
- Je 60° Korbdrehwinkel
- Zugdeichsel einklappbar für kleinere Stellfläche
- 250 kg Korblast bis 16 m Reichweite (100 kg bis 18,80 m)
- Gerätelänge: 9,20 m, Breite: 2,30 m, Höhe: 2,84 m

Leistungsdaten:

Nutzlast max. (kg)	1.500
Ausfahrlänge max. (m)	34,00
Arbeitshöhe bis zum Ausleger (m)	22,70
Ausleger ausziehbar (m)	4,86 / 7,96 / 11,06
Auslegernutzlast (kg)	1.500 / 800 / 500 / (250)
Teleskoparmwinkel (Grad)	85
Schwenkbereich (Grad)	endlos
Auslegerwinkel (Grad)	0 bis 162
Hakengeschwindigkeit (m/min)	50
Abstützung L x B max. (m)	3,78 x 6,62
Abstützbreite einseitig abgestützt L x B (m)	7,72 x 4,32

Fahrzeugdaten:

Fahrzeughöhe (m)	2,83
Fahrzeugbreite (m)	2,30
Fahrzeuglänge (m)	9,20
Zugvorrichtung	Schwenkdeichsel
Reichweite im Kranbetrieb (m) 250 kg	23,10
Reichweite im Kranbetrieb (m) 500 kg	16,60
Reichweite im Kranbetrieb (m) 800 kg	12,90
Reichweite im Kranbetrieb (m) 1.000 kg	10,00
Reichweite im Kranbetrieb (m) 1.500 kg	7,50
Reichweite im Bühnenbetrieb (m) 250 kg	15,80
Reichweite im Bühnenbetrieb (m) 100 kg	18,80
Arbeitshöhe max. im Bühnenbetrieb (m)	29,00

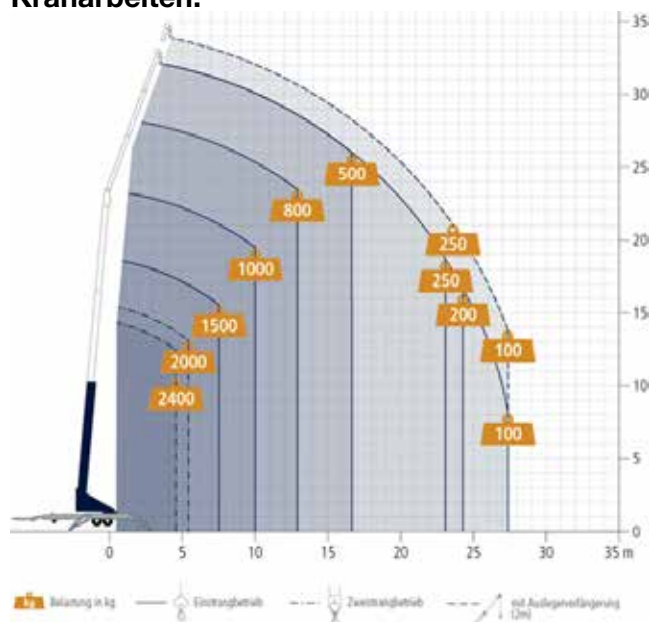
Dachdeckermeister
Mario Günnewig GmbH
Am Heckenborn 6
55471 Biebern



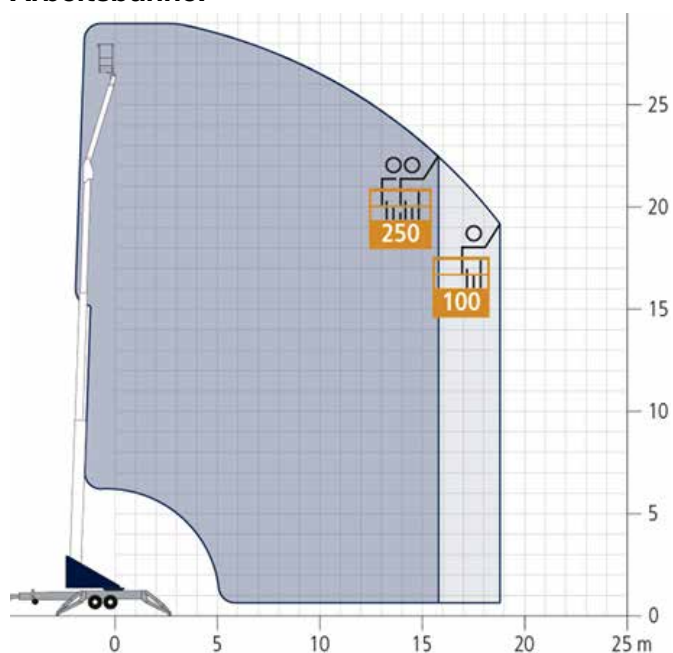
Telefon 06761/4517 | www.guennewig-gmbh.de

Telefax 06761/4518 | info@guennewig-gmbh.de

Kranarbeiten:



Arbeitsbühne:



Anhängerkran / Hubarbeitsbühne

Böcker

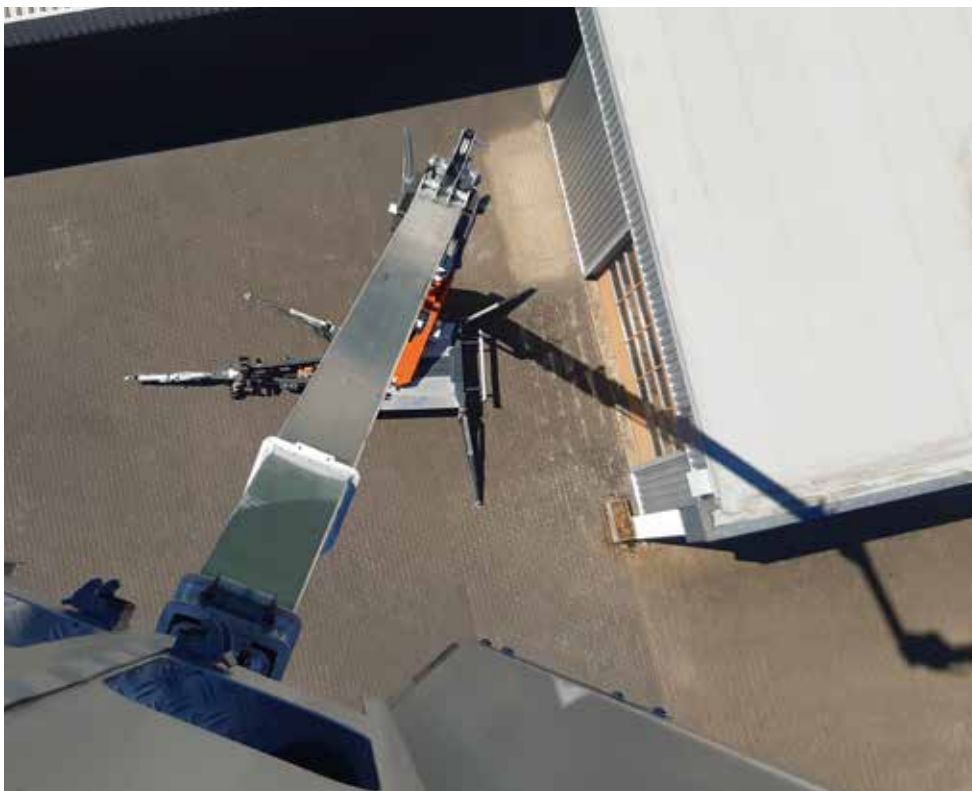
AHK 36 7E1

Mario
Günnewig
GmbH

Telefon 06761/4517

www.guennewig-gmbh.de

info@guennewig-gmbh.de



Dachdeckermeister
Mario Günnewig GmbH
Am Heckenborn 6
55471 Biebern

